

Admission à la
maîtrise en
architecture

Session Automne
2025



UNIVERSITÉ
LAVAL

Faculté d'aménagement, d'architecture, d'art et de design
École d'architecture

Conditions d'admission

- **Grade et discipline:** Le candidat détient un baccalauréat en architecture ou un diplôme équivalent.
- **Moyenne:** Le candidat a obtenu une moyenne de cheminement ou de diplomation égale ou supérieure à 3,00 sur 4,33, ou l'équivalent.
- **Scolarité préparatoire:** Le candidat peut se voir imposer une scolarité préparatoire par la direction de programme. La scolarité préparatoire n'est pas contributive au programme et sera déterminée lors de l'analyse du dossier d'admission, s'il y a lieu.

Exigences linguistiques*:

La langue d'enseignement est le français, les candidats non francophones doivent faire la preuve de leur niveau de français par la réussite :

- du Test de connaissance du français tout public
- OU du cours FLS-2015 Langue orale

* Voir le détail des conditions sur ulaval.ca

Capacité d'accueil

Le programme a une capacité d'accueil limitée à 90 places. La direction de programme tient alors compte des ressources humaines et matérielles de la Faculté.

La date limite pour déposer une candidature est le **1er mars 2025**. Toute l'information se trouve dans la section Admission.

Documents à téléverser dans monPortail

- un **curriculum vitae**
- un **projet d'études**
- un **portfolio**
- Candidat hors Université Laval: trois rapports d'appréciation (à télécharger)
- Candidat Université Laval: nous avons accès à vos professeurs et dossier le cas échéant.

Projet professionnel

Texte d'un **maximum de 500 mots** qui doit présenter de façon précise et concise :

Motivation à poursuivre vos études en architecture : projeter vous à l'avenir et répondez aux questions suivantes:

- Quel type de pratique architecturale envisagez-vous? Pourquoi celui-ci?
- Quels champs d'expertise prévoyez-vous développer? Quels cours dans le programme de l'École d'architecture de l'Université Laval vous permettent d'atteindre vos buts? Quels arrimages faites-vous entre ces différents cours?
- Quels enjeux liés à la pratiques architecturale, à la conception d'espaces habitables, au design de bâtiments ou à la recherche-crédation vous interpellent? Les expliciter et expliquer pourquoi ces enjeux sont importants à vos yeux?

N.B. Si vous avez étudié en architecture à l'Université Laval, indiquez, le cas échéant, le profil d'Études suivi : développement durable, entrepreneurial, international.

Donner les références complètes à chacune des sources que vous avez consulté pour développer votre réponse.

Portfolio

Présenter en un seul PDF cinq projets qui vous permettent de mettre en valeur vos réalisations. Pour chacun des projets, ne choisir que les documents essentiels pour l'illustrer, non pas l'ensemble de votre production pour ce projet. Nous évaluons votre capacité à poser un regard critique sur votre production pour ce projet. Seul cinq projets seront évalués, donc inutile d'en ajouter d'autres.

- La maîtrise de divers modes et conventions de représentation ou figuration (dessin à main levée, dessin technique, perspective ou rendu, croquis ou esquisse, schéma ou diagramme, modélisation informatique, maquette physique) et, ce à différentes échelles (territoriale, urbaine, architectural, détail constructif)
- Les différentes étapes du processus de design ou de la démarche de conception (analyse des contextes, des lieux ou des milieux d'implantation ou d'intervention, relevés du site, carte heuristique ou mapping; parti architectural;
- Chaque projet devrait être indiqué avec le numéro de l'atelier, l'année et le nom de l'enseignant

Consignes générales

Tous les documents doivent être fournis en format PDF optimisé avec Acrobat (pas de site web)

Taille maximale des documents : 10 Mo

La clarté graphique et le poids du document témoignent de votre maîtrise de la communication visuelle

Questions?

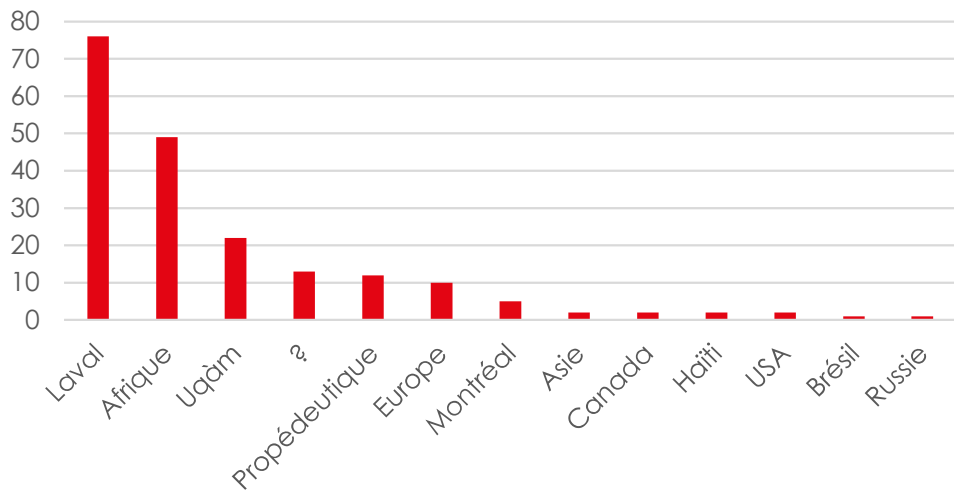
Cheminevements particuliers:
Willem Fortin
conseiller@arc.ulaval.ca

Questions g n rales demande
d'admission:
Claire Doria Boum
etudes@arc.ulaval.ca

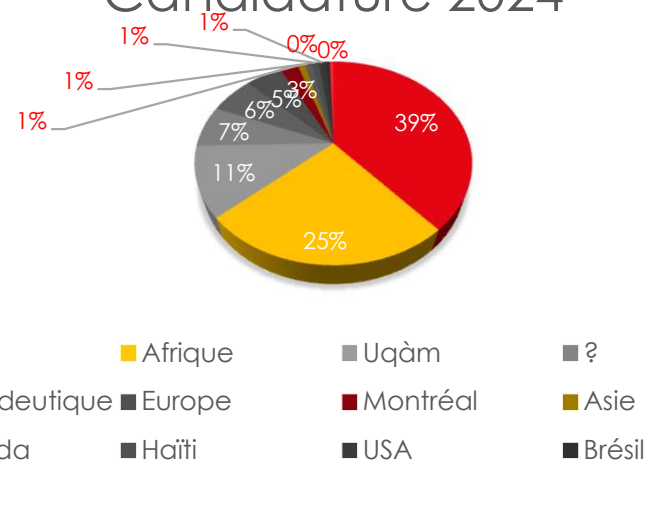


À titre informatif: Admission Maitrise en architecture 2024-2026

Candidatures 2024

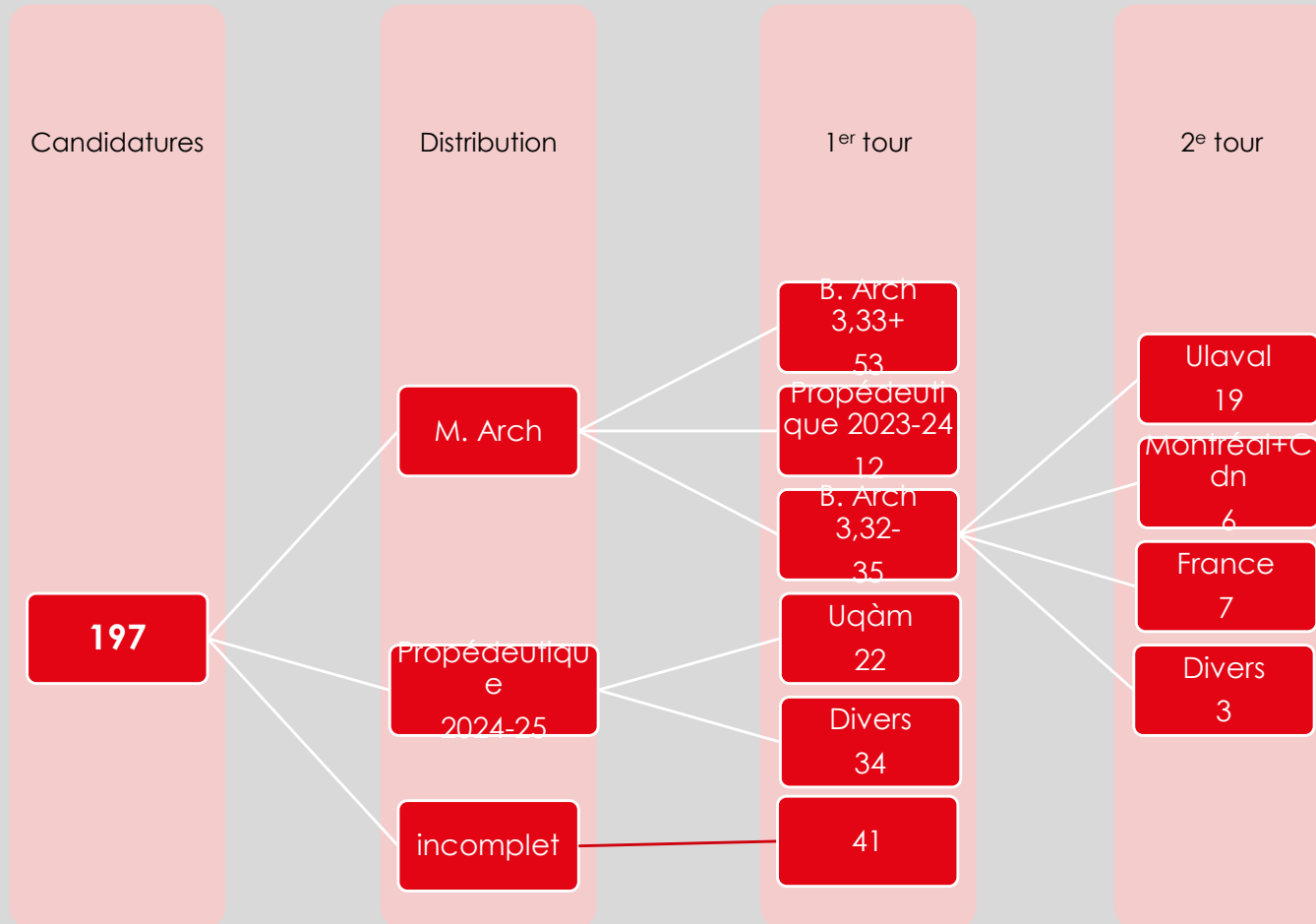


Candidature 2024



197 candidatures / 138 dossiers traités / 59 dossiers incomplets

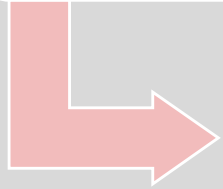
À titre informatif: Admission Maitrise en architecture 2024-2025



À titre informatif: Admission Maitrise en architecture 2024-2025

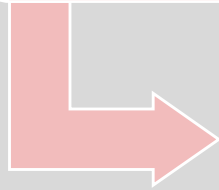
1^{er} tour

- 65 offres
- 53 dossiers Uvalal, 12 dossiers propédeutique 2023-24
- Réponse: 2^e semaine avril



2^e tour

- 35 places (total 90)
- 34 dossiers / offre conditionnelle ?
- Réponse : fin avril



Propéde
utique

- 10 à 20 places (voir B2+B3)
- 66 dossiers
- Réponse : 2^e semaine mai